

PORTOFOLIO APISI

Asosiasi Pekerja
Profesional Informasi
Sekolah Indonesia



APISI OFFICIAL



Apisi



www.apisi.org



[apisi.official](https://www.instagram.com/apisi.official)



kotaksurat@apisi.org



APISI

DAFTAR ISI

- Judul Halaman 1
- Daftar Isi 2
- Profil APISI 3-5
- Pengalaman 6-15
- Karya APISI 16-19
- Testimoni 20
- Galeri Kegiatan APISI 21-23
- Tim APISI 24

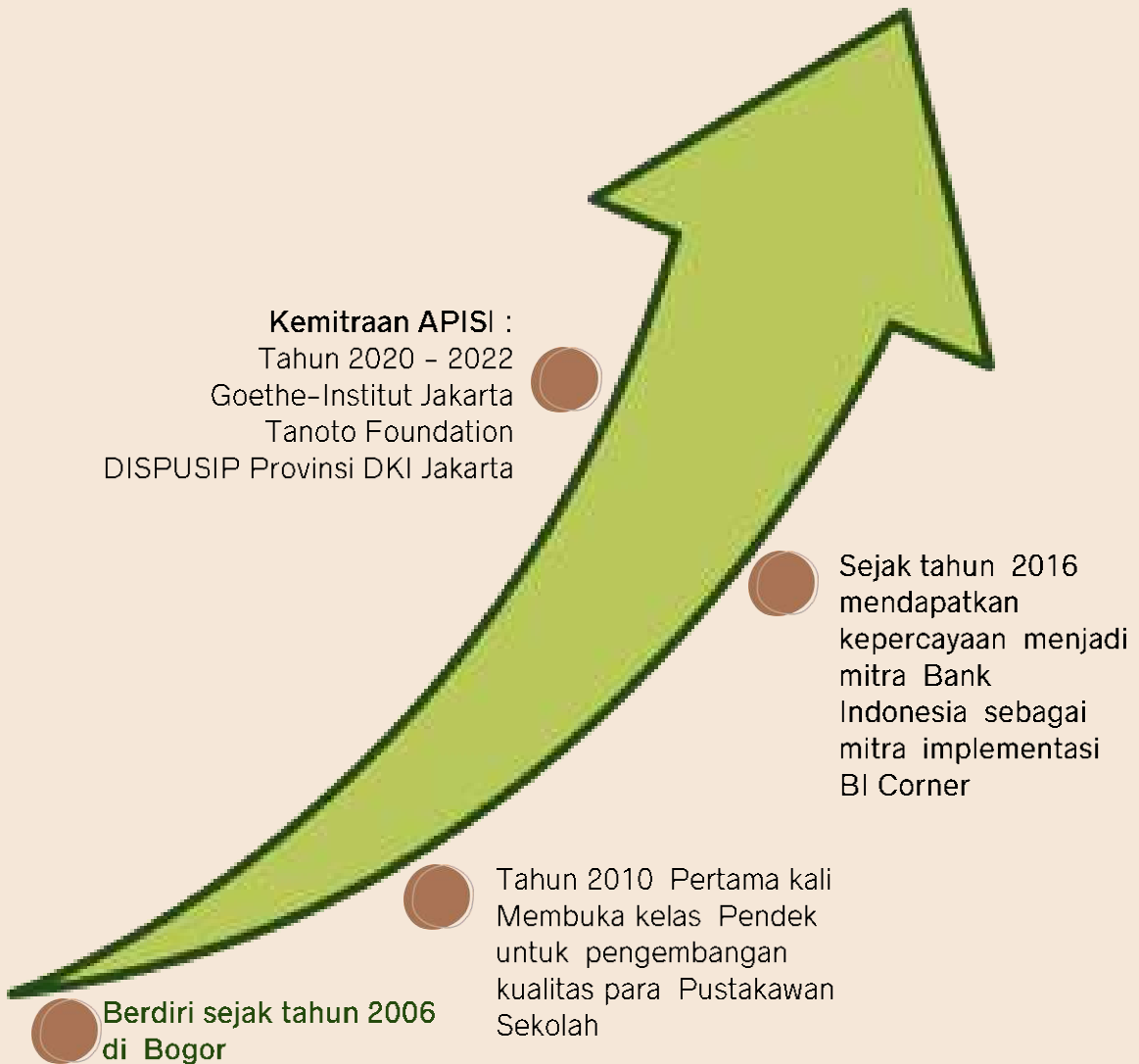


Alamat Kantor :
TANAH TINGAL Jl. Merpati Raya No.32B
Sawah Baru, Jombang , Ciputat Tangerang
Selatan, Banten 15431
Telp: 021-22796157
WA : 0821-1058-3639



Profil APISI

PERJALANAN APISI



Apisi



apisi.official



APISI OFFICIAL



APISI



www.apisi.org



kotaksurat@apisi.or



Hanna Chaterina George, S.S., M.Kom. - Presiden APISI

Visi

Menunjukkan eksistensi profesional informasi sekolah melalui proses pengembangan diri secara terus menerus untuk menciptakan dunia kepastakawanan sekolah yang lebih bergairah

Misi

Membangun wadah dan dukungan untuk pengembangan kompetensi profesional informasi sekolah di Indonesia sehingga terjadi interaksi pengetahuan yang merangsang kajian-kajian untuk pengembangan kepastakawanan sekolah.



Apisi



apisi.official



APISI

OFFICIAL



APISI



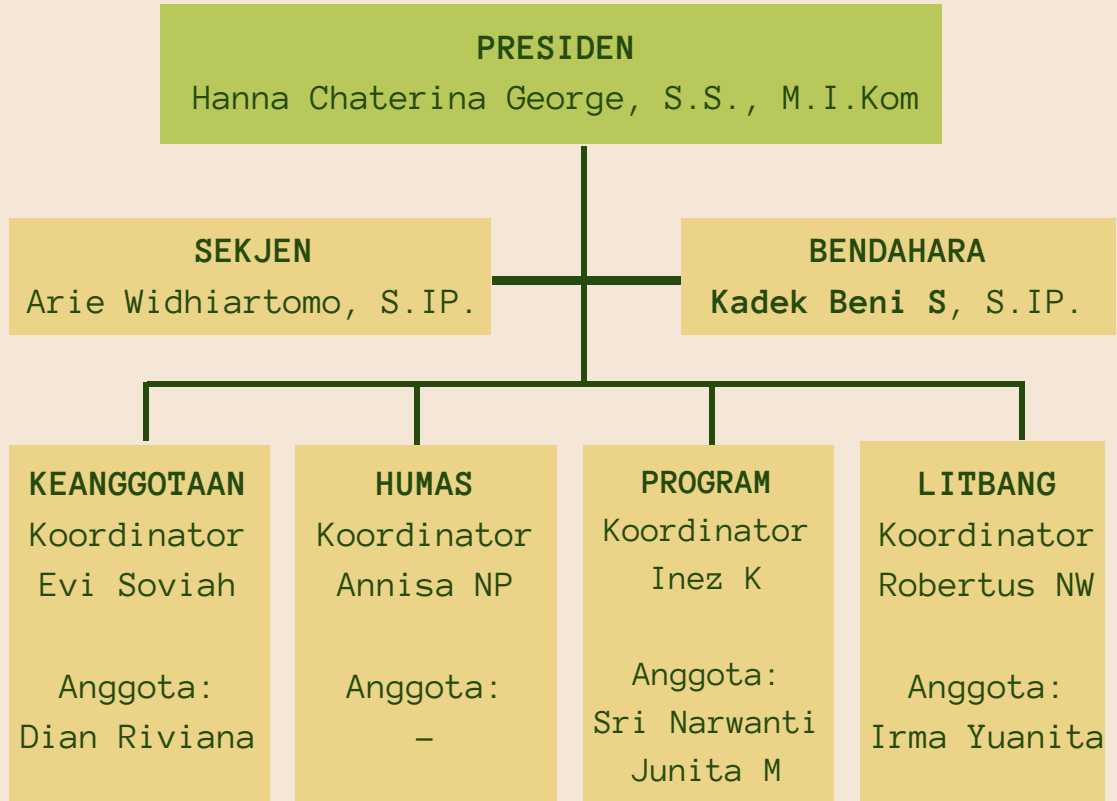
www.apisi.org



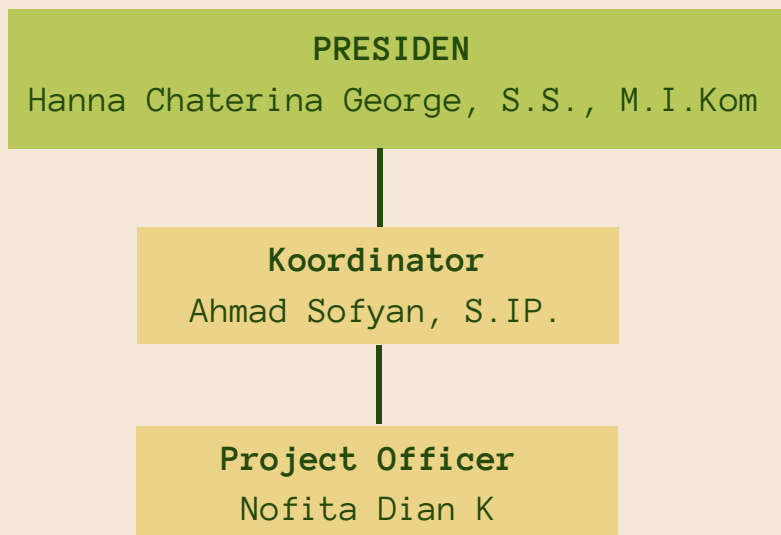
kotaksurat@apisi.org

Profil APISI

DIVISI ORGANISASI



DIVISI PENDAPATAN ORGANISASI



PENGALAMAN



PROGRAM HIBAH



International
Federation of
Library
Associations and Institutions

Tahun 2008
Indonesian Workshop
on Information Literacy
oleh IFLA

Tahun 2015
Building Strong Library
Associations oleh IFLA

PENGALAMAN



PROGRAM PENGEMBANGAN KOMPETENSI SDM PERPUSTAKAAN INDONESIA

Program Reguler

- KUBIK
- ABC
- Scholar Life

Program Tahunan

- Kelas Pendek
APISI

Seminar dan
Pelatihan SDM
Perpustakaan
Sekolah



PENGALAMAN

3

PROGRAM KEMITRAAN

BANK INDONESIA

178 unit BI Corner & 5 unit PBD Paud telah kami selesaikan.

BI Corner dan PBD PAUD tersebar di wilayah Jakarta, Bogor, Depok, Tangerang, Bekasi, Batam, Lampung, Tokyo-Jepang dan Singapura



DAFTAR PENERIMA MANFAAT BI CORNER DAN POJOK BACA & DONGENG (PBD) PAUD

Jakarta Selatan

MAN 4 Jakarta Selatan	SMA 17 Agustus 1945 Jakarta Selatan
SMA Charitas Jakarta Selatan	SMA Cenderawasih 1 Jakarta Selatan
SMA Islam Harapan Ibu Jakarta Selatan	SMA Dharma Karya Jakarta Selatan
SMA Muhammadiyah 3 Jakarta Selatan	SMKN 18 Jakarta Selatan
SMA Pangudi Luhur Jakarta Selatan	SMA Gitta Kirtti 3 Jakarta Selatan
SMA Sumbangsih Jakarta Selatan	SMA Hang Tuah 1 Jakarta Selatan
SMAN 6 Jakarta Selatan	SMA Keluarga Widuri Jakarta
SMAN 8 Jakarta Selatan	SMA Perguruan Cikini Jakarta Selatan
SMAN 28 Jakarta Selatan	SMA Triguna Jakarta Selatan
SMA Bakti Mulya 400 Jakarta Selatan	SMAN 63 Jakarta Selatan
SMK Lebak Bulus Jakarta Selatan	SMKN 8 Jakarta Selatan
SMA Tarakanita 1 Jakarta Selatan	SMKN 15 Jakarta Selatan
SMAN 3 Jakarta Selatan	SMKN 41 Jakarta Selatan
MAN 13 Jakarta Selatan	SMP Perwira Jakarta Selatan
SMAN 34 Jakarta Selatan	SMA Ichthus Jakarta Selatan
SMAN 47 Jakarta Selatan	Institut Perguruan Tinggi Ilmu Al Qur'an Jakarta Selatan
SMAN 70 Jakarta Selatan	Sekolah Tinggi Pariwisata (STP) Trisakti
SMAN 86 Jakarta Selatan	
SMAN 87 Jakarta Selatan	
SMKN 20 Jakarta Selatan	
SMA Avicenna Jakarta Selatan	
SMKN 25 Jakarta Selatan	
SMAN 90 Jakarta Selatan	
SMAN 66 Jakarta Selatan	
SMKN 47 Jakarta Selatan	
SMAN 109 Jakarta Selatan	
SMAN 49 Jakarta Selatan	
SMAN 97 Jakarta Selatan	
MAN 11 Jakarta Selatan	

DAFTAR PENERIMA MANFAAT BI CORNER DAN POJOK BACA & DONGENG (PBD) PAUD

Jakarta Barat

SMA Regina Jakarta Barat
 MAN 12 Jakarta Barat
 SMKN 13 Jakarta Barat
 SMAN 35 Jakarta Barat
 SMAN 78 Jakarta Barat
 SMKN 13 Jakarta Barat
 SMAN 33 Jakarta Barat
 SMKN 45 Jakarta Barat
 SMKN 16 Jakarta Pusat
 SMAN 57 Jakarta Barat
 SMAN 101 Jakarta Barat
 SMAN 112 Jakarta Barat
 SMA 1 Barunawati Jakarta Barat
 SMA Bunda Hati Kudus Jakarta Barat
 SMA Katolik Sang Timur Jakarta Barat
 SMA Kemurnian II Jakarta Barat
 SMA Mentari Intercultural School Grand Surya Jakarta Barat
 SMA Notre Dame Jakarta Barat
 SMA Providentia Jakarta Barat
 SMA Tiara Kasih Jakarta Barat
 SMA Vianney Jakarta Barat
 SMA Yadika 5 Jakarta Barat
 SMA YP BDN Jakarta Barat
 STIE Wiyatamandala





DAFTAR PENERIMA MANFAAT BI CORNER DAN POJOK BACA & DONGENG (PBD) PAUD



Jakarta Timur

SMA Global Sevilla Jakarta Timur
 SMA Highfied Duren Sawit, Jakarta Timur
 SMAN Unggulan Muh. Husni Thamrin Jakarta Timur
 SMAN 14 Jakarta Timur
 SMAN 100 Jakarta Timur
 SMAN 9 Jakarta Timur
 SMKN 40 Jakarta Timur
 SMKN 22 Jakarta Timur
 SMAN 21 Jakarta Timur
 SMAN 12 Jakarta Timur
 SMAN 48 Jakarta Timur
 SMAN 62 Jakarta Timur
 ACS Jakarta Secondary School Jakarta Timur
 SMA Angkasa 1 Halim Perdanakusuma Jakarta Timur
 SMA Bina Dharma Jakarta Timur



Jakarta Pusat

SMAN 68 Jakarta Pusat	SMA Kartini 1 Jakarta Pusat
SMAN 1 Boedoet Jakarta Pusat	SMKN 14 Jakarta Pusat
SMA 1 PSKD Jakarta Pusat	SMKN 21 Jakarta Pusat
SMKN 2 Jakarta Pusat	SMKN 27 Jakarta Pusat
SMAN 5 Jakarta Pusat	SMKN 38 Jakarta Pusat
SMAN 27 Jakarta Pusat	SMK Rex Mundi Jakarta Pusat
SMAN 30 Jakarta Pusat	

DAFTAR PENERIMA MANFAAT BI CORNER DAN POJOK BACA & DONGENG (PBD) PAUD

Jakarta Utara

SMA Jubilee School Jakarta Utara
SMKN 49 Jakarta Utara
SMA Kristen Yusuf Jakarta Utara
SMA Mahatma Gading Jakarta
Utara
SMA Pusaka Abadi Jakarta Utara
SMA Santo Lucas 1 Jakarta Utara
SMA Yappenda Jakarta Utara



Tangerang

SMK PGRI 31 Legok, Tangerang
SMA Atisa Dipamkara, Tangerang
SMA Terpadu PAHOA Summarecon
Serpong, Tangerang
SMKN 9 Kota Tangerang
SMAN 9 Kota Tangerang
SMAN 1 Kota Tangerang
SMAN 3 Kota Tangerang
SMAN 5 Kota Tangerang
SMAN 8 Kota Tangerang
MAN 1 Kota Tangerang
SMK Muhammadiyah 1 Cipondoh Kota
Tangerang



DAFTAR PENERIMA MANFAAT BI CORNER DAN POJOK BACA & DONGENG (PBD) PAUD

Tangerang Selatan

MA Pembangunan UIN Tangerang Selatan
SMA Athalia Tangerang Selatan
SMA Insan Cendekia Madani, BSD Tangerang Selatan
SMA Jakarta Multicultural School, Tangerang Selatan
SMA Katolik Ricci II, Tangerang Selatan
SMAN 1 Kota Tangerang Selatan
SMK Link and Match, Tangerang Selatan
SMAN 2 Kota Tangerang Selatan
SMAN 9 Kota Tangerang Selatan
SMK AI-Hidayah (YAPIA), Tangerang Selatan
SMK Puspita Bangsa, Ciputat Tangerang Selatan
SMK Putra Pertiwi, Pd. Cabe Tangerang Selatan
SMAN 3 Tangerang Selatan
SMAN 4 Tangerang Selatan
SMA Izadaa, Tangerang Selatan
MTs Manbaul Ulum Asshiddiqiyah 6 Serpong, Tangerang Selatan
SMA Negeri 11 Tangerang Selatan
SMA Negeri 5 Tangerang Selatan
SMA Negeri 6 Tangerang Selatan
SMP AI – Azhar 25 Tangerang Selatan
SMP Insan Rabbany, Tangerang Selatan
SMP Islam Cikal Harapan Serpong, Tangerang Selatan
SMP Jagat Arsy, Tangerang Selatan
SMP Khalifa Insan Madani Sejahtera, Tangerang Selatan
SMP Muhammadiyah 22 Pamulang, Tangerang Selatan
SMP Negeri 12 Tangerang Selatan
SMP Negeri 4 Tangerang Selatan
SMP Negeri 8 Tangerang Selatan
SMP Saint John's Catholic School, Tangerang Selatan

DAFTAR PENERIMA MANFAAT BI CORNER DAN POJOK BACA & DONGENG (PBD) PAUD

Tangerang Selatan

SMP Taruna Mandiri, Tangerang Selatan
SMPIT Aulady Tangerang Selatan
TK Aisyiyah 12 Pamulang, Tangerang Selatan
TK 'Aisyiyah 85 (Trensains) Legoso, Tangerang Selatan
TK Islam Ar-Rifqi, Tangerang Selatan
TK Mursan Harun Nur Rasyid, Tangerang Selatan
Universitas Bina Sarana Informatika (BSI) BSD City, Tangerang Selatan
SMAN 12 Tangerang Selatan
SMPN 9 Tangerang Selatan

Depok

SMA Cakra Buana Depok
SMA IT Nurul Fikri, Depok
SMA Mardi Yuana, Depok
SMA 7 PSKD, Depok
SMAN 1 Kota Depok
SMAN 2 Kota Depok
Universitas Indonesia
Universitas Islam Internasional
Indonesia Kota Depok



DAFTAR PENERIMA MANFAAT BI CORNER DAN POJOK BACA & DONGENG (PBD) PAUD

Bogor

SMA Dwi Warna Bogor
SMA Madania Bogor
Pondok Pesantren Nurul Iman, Bogor
SMAN 6 Kota Bogor
SMA Islam Cikal Harapan 2, Bogor
PAUD Darul Qur'an, Bogor
SMAN 9 Kota Bogor
SMPIT Darul Qur'an Mulia Gunung Sindur
Bogor



Bekasi

SMA Inklusi School of Human, Bekasi
SMA Katolik Pangudi Luhur 2, Servatius, Bekasi
SMAN 5 Bekasi

Tokyo, Jepang

Sekolah Republik Indonesia Tokyo

Singapura

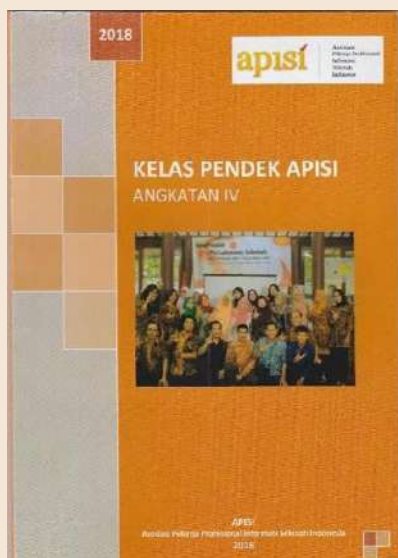
Sekolah Indonesia (Singapura)

KARYA APISI

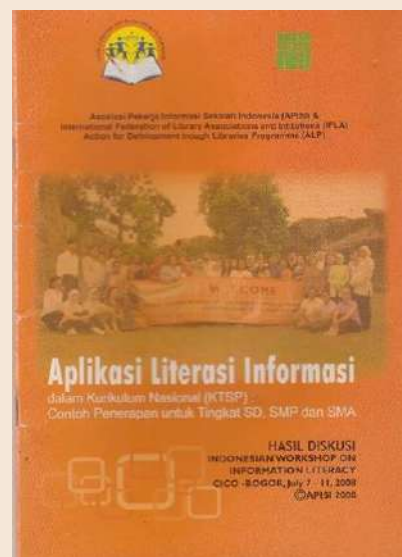
Buku Antologi Perpustakaan Sekolah Tahun 2021



Buku Panduan Kelas Pendek 2018



Buku Aplikasi Literasi Informasi 2008



MATERI AJAR "Library Skill" untuk TK/PAUD & SD



<https://tokopedia.link/apisi>



shopee.co.id/apisi_store



0821-1058-3639

MERCHANDISE APISI



<https://tokopedia.link/apisi>



shopee.co.id/apisi_store



0821-1058-3639

MERCHANDISE APISI



<https://tokopedia.link/apisi>



shopee.co.id/apisi_store



0821-1058-3639

TESTIMONI



Kepala Sekolah
SMAN 9 Kota Bogor
Dr. HJ. Aidawati,
M.Pd.

BI Corner adalah salah satu program edukasi untuk negeri dari BI yang bertujuan untuk meningkatkan perkembangan ekonomi negara. SMAN 9 Kota Bogor sebagai salah satu Sekolah penerima manfaat Bantuan BI Corner manfaat BI Corner bagi sekolah kami adalah menambah kenyamanan dan pelayanan, serta menambah buku bliterasi untuk siswa-siswi diperpustakaan “heritage” SMAN 9 Kota Bogor selanjutnya menambah minat baca meningkatkan kemampuan Literasi siswa-siswi SMAN 9 Kota Bogor.

Terima kasih BI atas bantuan BI Corner Kepada SMA N 9 Kota Bogor, semoga BI selalu memberikan kontribusinya dalam membangun negeri kita tercinta.

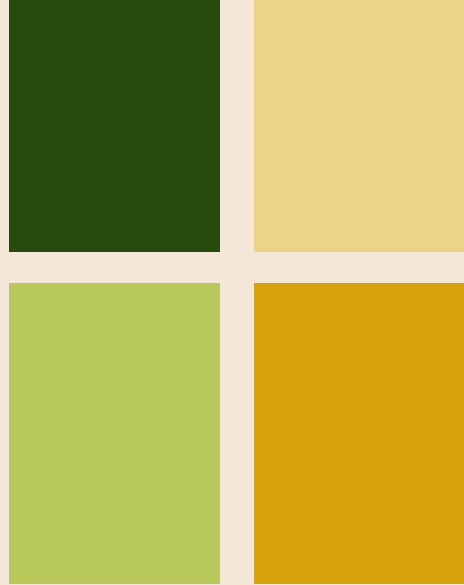


Wakil Ketua Bidang Kemahasiswaan
STIE Wiyatamandala
Subhan Arif Saputro, S. I. Kom., M. I. Kom.

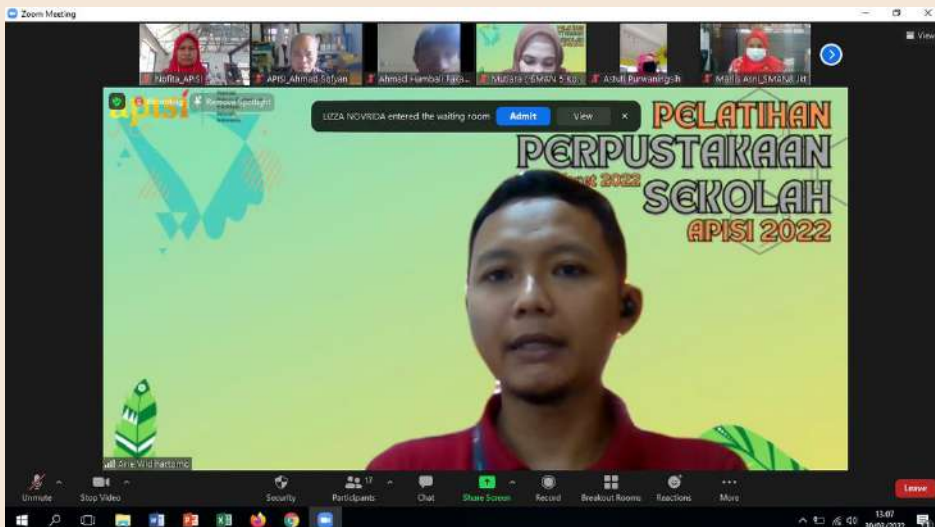
Terima kasih saya ucapkan atas bantuan BI Corner untuk STIE Wiyatamandala. Insya Allah bantuan ini sangat bermanfaat bagi mahasiswa/i kami dalam mencari informasi tentang perbankan dan kebanksentralan, serta meningkatkan minat baca.

BI Corner diharapkan dapat digunakan mahasiswa dalam kegiatan diskusi sehingga akan tercipta komunitas berliterasi keuangan dan generasi yang gemar membaca Terima kasih Bank Indonesia.

GALERI KEGIATAN APISI

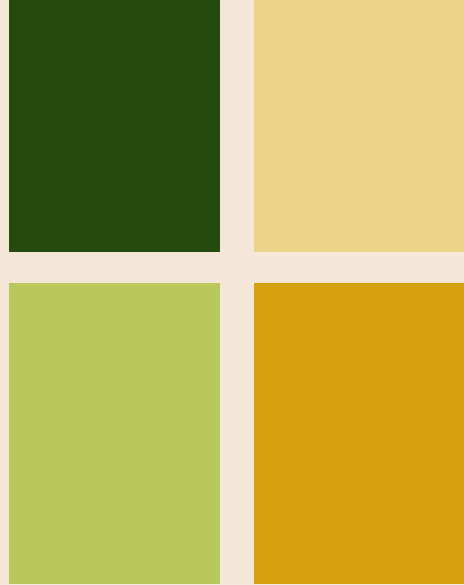


APISI Baca Cerita Tahun 2023



Pelatihan Perpustakaan Sekolah
Tahun 2022

GALERI KEGIATAN APISI



Pedoman yang digunakan :

- Pedoman yang digunakan untuk Pengatalogan Deskriptif adalah AACR2 (Anglo American Cataloguing Rules) 2
- Pedoman yang digunakan untuk Pengatalogan Subyek adalah:
 - a. Pedoman untuk menentukan nomor kelas (subyek) suatu bahan pustaka:
 - DDC (Dewey Decimal Classification), yang digunakan oleh APISI dalam adalah DDC Ringkas Edisi ke-14 oleh Perpustakaan Nasional Tahun 2010
 - UDC (Universal Decimal Classification)
 - b. Pedoman untuk menentukan Tajuk Subyek untuk sebuah cantuman bibliografi adalah Daftar Tajuk Subjek Perpustakaan Nasional Tahun 2010

Pelatihan Private Tahun 2022

apisi

KUBIK LIVE

"Mengetahui Lebih Dekat
Perpustakaan Tanpa Sekat"

NARASUMBER

Farid Hamka
Founder Jakarta Bookhive

Asosiasi
Pekerja Profesional
Informasi
Sekolah
Indonesia

Minggu, 25 Juli 2021 | 16:00WIB

Live di Instagram @apisi.official dan @jakartabookhive

KUBIK LIVE Tahun 2021

GALERI KEGIATAN APISI

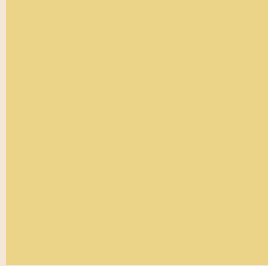


Pelatihan KELAS PENDEK Tahun 2021



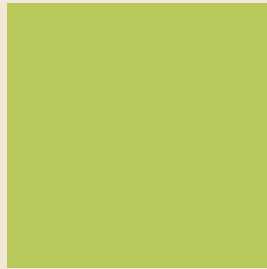
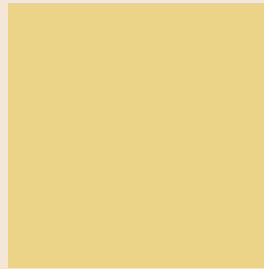
Scholar-life Tahun 2021

TIM SEKRETARIAT APISI



Ki Ka : Hanna Chaterina George, Ahmad Sofyan, Nofita Dian K

THANK YOU



Alamat Kantor :
TANAH TINGAL Jl. Merpati Raya No.32B
Sawah Baru, Jombang , Ciputat Tangerang
Selatan, Banten 15431
Telp : 021-22796157
WA : 0821-1058-3639